

CENTRO CULTURAL**LOCAL: RANICA - ITÁLIA****ARQUITETOS: DAP STUDIO – ELENA SACCO,
PAOLO DANELLI E PAOLA GIACONIA.**

Imagem 58: Fachada do edifício

Fonte: plataformaarquitectura

DESTAQUE: MATERIALIDADE E FORMA

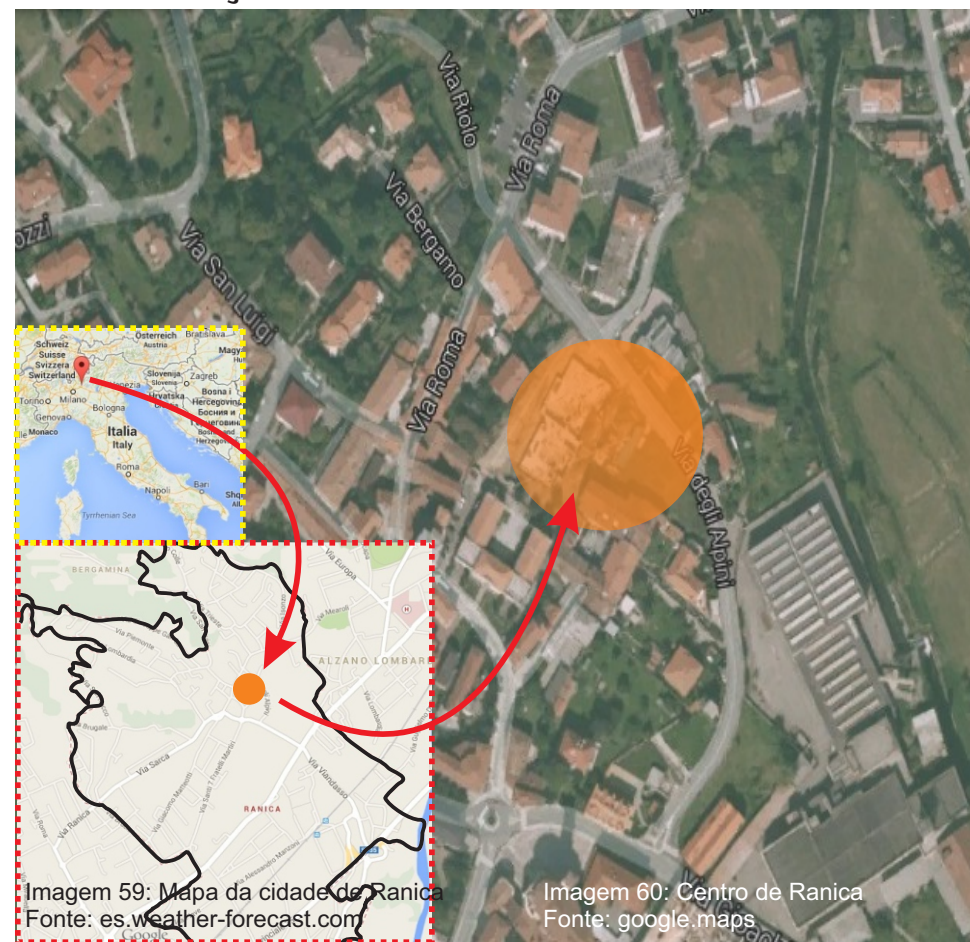
O Centro Cultural construído em Ranica, na Itália, resultou de um concurso público realizado em 2005, e foi concluído em menos de dois anos.

Em busca do enriquecimento cultural, o equipamento cumpre papel fundamental na definição dos espaços para a comunidade. Tornou-se assim um novo catalisador da vida urbana.

O projeto não é apenas um local para a educação e informação, como também uma praça, onde os cidadãos podem reforçar seu sentido de pertencer a seu território.

O edifício com dois volumes sobrepostos abriga uma biblioteca pública, um auditório, um parque infantil, uma escola de dança e teatro.

O objetivo deste projeto é provocar um diálogo entre o edifício e o centro da cidade. O projeto tentou abrir o prédio para a vida da cidade, acolhendo os pedestres em seu núcleo, sob o grande volume saliente.

LOCALIZAÇÃO DO CENTRO CULTURALImagem 59: Mapa da cidade de Ranica
Fonte: es.weather-forecast.comImagem 60: Centro de Ranica
Fonte: google.maps

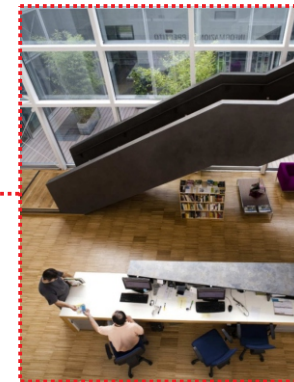
REFERENCIAIS ARQUITETÔNICOS



Imagem: 61 Planta baixa pavimento térreo
Fonte: plataformaarquitectura

Pátios internos que possibilitam a entrada de luz natural, inibindo assim o uso de iluminação artificial durante o dia.

As imagens mostram o pátio interno envidraçado que permite o acesso visual de dentro para fora, e a luminosidade nos ambientes.



Imagens 62, ambiente interno
Fonte: plataformaarquitectura



Imagens 63, pátio interno
Fonte: plataformaarquitectura

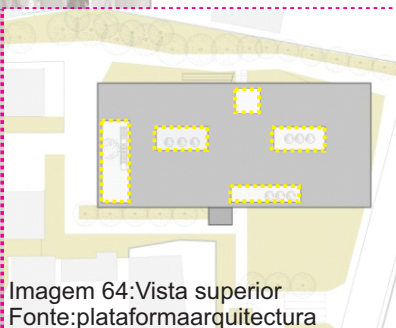


Imagem 64: Vista superior
Fonte: plataformaarquitectura

O conforto lumínico da edificação está presente na laje perfurada, e também nas fachadas de vidro que permitem a entrada de luz natural.



Imagem 65: Ambiente iluminado
Fonte: plataformaarquitectura



Imagem 66: vista lateral
Fonte: plataformaarquitectura

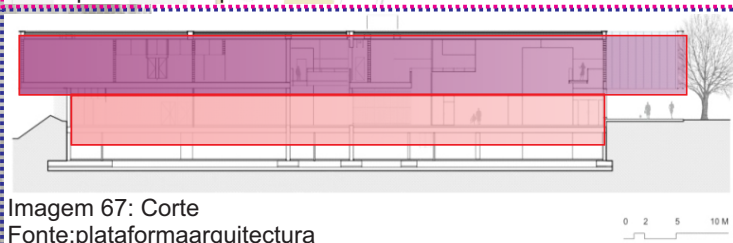


Imagem 67: Corte
Fonte: plataformaarquitectura

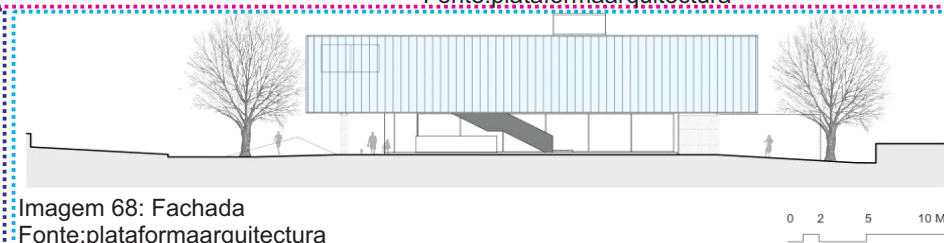


Imagem 68: Fachada
Fonte: plataformaarquitectura

Os volumes sobrepostos se diferenciam pela escolha dos materiais, onde o pavimento térreo é rodeado por paredes de vidro, já o piso superior, é maior que o térreo e é composto por painéis coloridos, dando a impressão do edifício estar suspenso do chão.



Imagem 69: Vista frontal
Fonte: plataformaarquitectura



Imagem 70: Vista frontal
Fonte: plataformaarquitectura